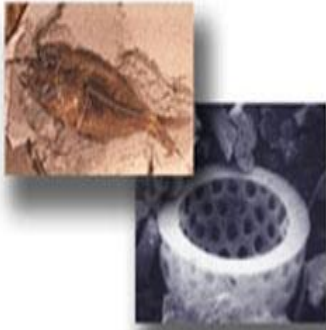




SCHEMA TECNICA

NETOSOL

ASSORBENTE DI OLI, IDROCARBURI E SOLUZIONI ACQUOSE



DESCRIZIONE

- Assorbente di oli, varie soluzioni acquose liquide (**acidi e/o alcalini**), da pavimenti ed ogni superficie
- È completamente naturale, facile da applicare e da smaltire.
- La superficie trattata resta pulita e secca.
- Essendo granulare non viene asportato dal vento, è calpestabile poiché non aderisce alle suole.
- Può essere usato al chiuso ed all'aperto.
- È la soluzione ecologica più valida in alternativa all'uso di sostanze, obsolete, come la segatura.

INGREDIENTI ATTIVI

L'insieme di scheletri fossili di alghe unicellulari forma le diatomee, piccole strutture tonde e porose, che depositate oltre 50 milioni di anni fa e miscelate con l'argilla e ceneri vulcaniche, hanno dato luogo alla formazione della materia prima del NETOSOL un composto naturale estratto nelle cave danesi che non è possibile riprodurre artificialmente.

Queste terre a granulometria selezionata vengono calcinate a circa 800°C formando un materiale inerte, non infiammabile, ad altissima capacità assorbente.

CAPACITA' ASSORBENTE

Potere assorbente acqua **600 ml /litro NETOSOL**
Potere assorbente olio **500 ml /litro NETOSOL**

MODALITA' D'USO

Cospargere NETOSOL sullo spandimento, lasciare assorbire per alcuni minuti, quindi asportare con una scopa.

NETOSOL è facile da spazzare perché dopo l'assorbimento mantiene la caratteristica granularità. Non forma fanghiglia e non apporta assolutamente polvere.

Non utilizzare per assorbire acido fluoridrico

PROPRIETA' CHIMICO FISICHE

Forma: granulato fine

Colore: marrone chiaro

Odore: indore

Densità a 20°C: 0,55 g/cm³

Solubilità in acqua: insolubile

Valori di pH a 20°C: 5-8

Punto di fiamma: NON INFIAMMABILE

Composizione: SiO₂-Al₂O₃-F₂O₃-MgO-K₂O-Na₂O

Granulometria: 0.3-0.7 mm (25-50 mesh)

APPROVAZIONI

- MPA-NRW TYPE III R
- CERTIFICATE n° 22000646-00
- Approvato in Germania e in Francia come assorbente per strade pubbliche in quanto ha superato il TEST SRT Value, il test che valuta l'attrito su una superficie scivolosa
- Utilizzato da molti anni dall'Anas, ora Società Autostrade

DOVE SI USA

Ovunque sia necessario assorbire efficacemente ed in fretta perdite accidentali di liquidi oleosi e non:

- Officine e centri di manutenzione
- Magazzini
- Società gestione autostrade
- Mezzi di soccorso
- Bar, ristoranti, alberghi, ospedali

ETICHETTATURA E CLASSIFICAZIONE

Nessuna

www.zepitalia.it 04011 Aprilia Via Nettunense km.25,00

Ufficio Commerciale Tel 800 016918

Ufficio Tecnico Tel 800 579185